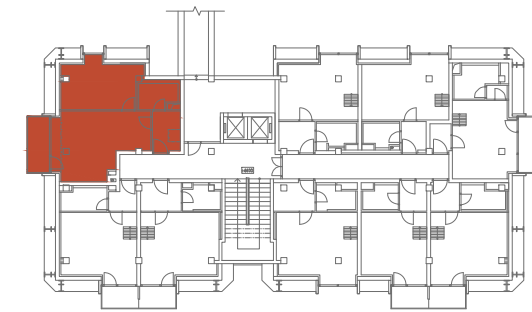
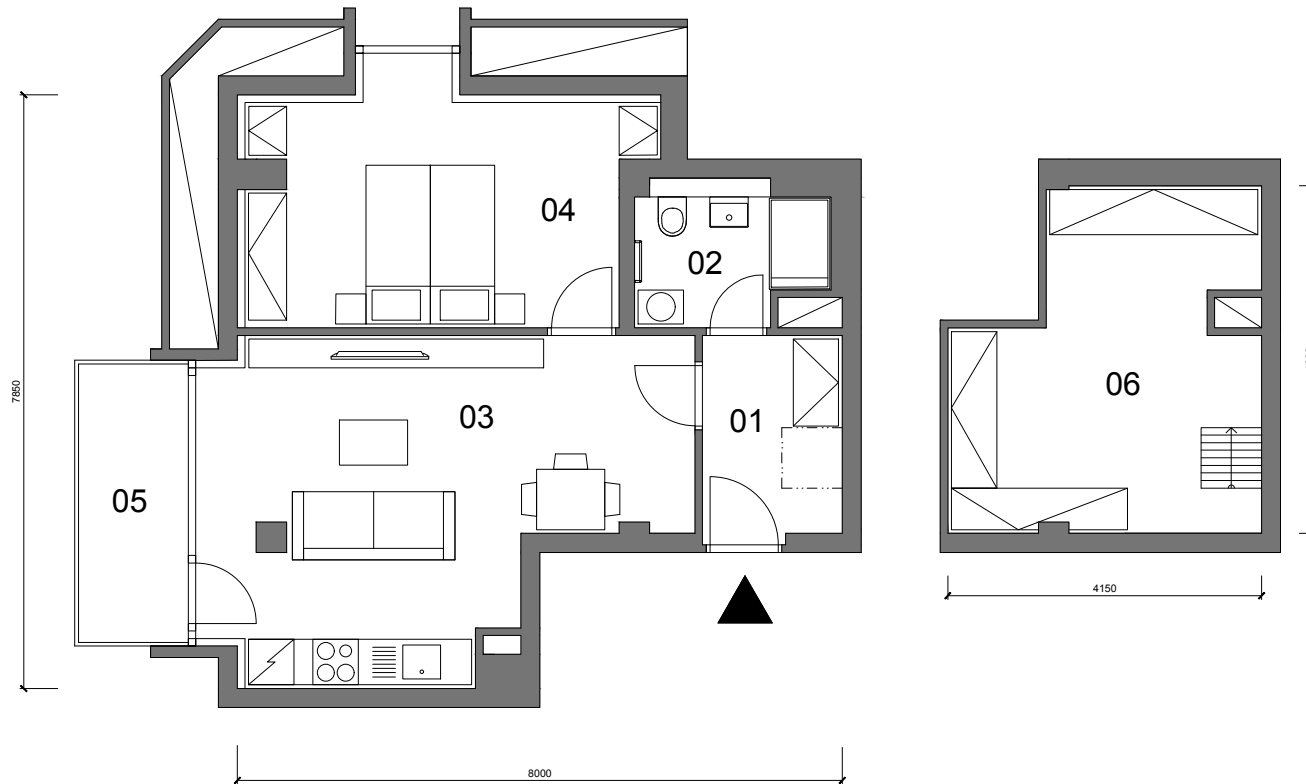


UBYTOVACÍ JEDNOTKA B.403

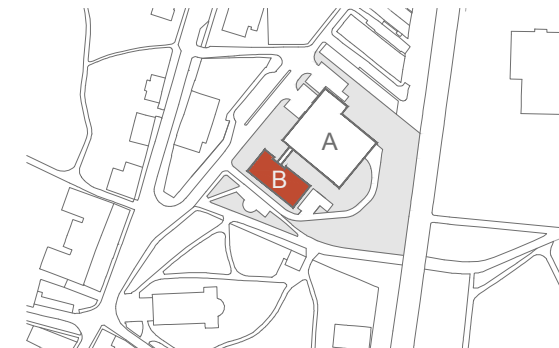
4.NP 2+KK 53,4m² (PP)

01	Chodba	5.2m ²
02	Koupelna	4.6m ²
03	Obývací pokoj	25.2m ²
04	Ložnice	16.5m ²
UŽITNÁ PLOCHA		51.5m ²
PODLAHOVÁ PLOCHA		53.4m ²
05	Balkon /není započteno do užitné plochy/	5.7m ²
06	Sklad /není započteno do užitné plochy/	16.2m ²

PP - Podlahová plocha



4.NP



SITUACE