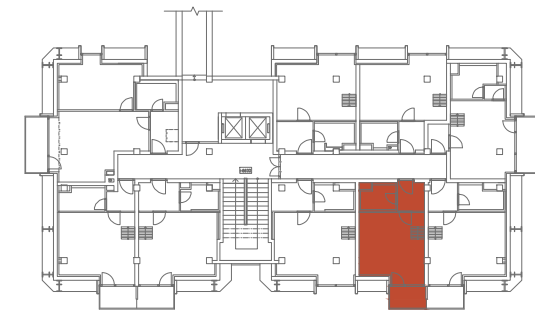
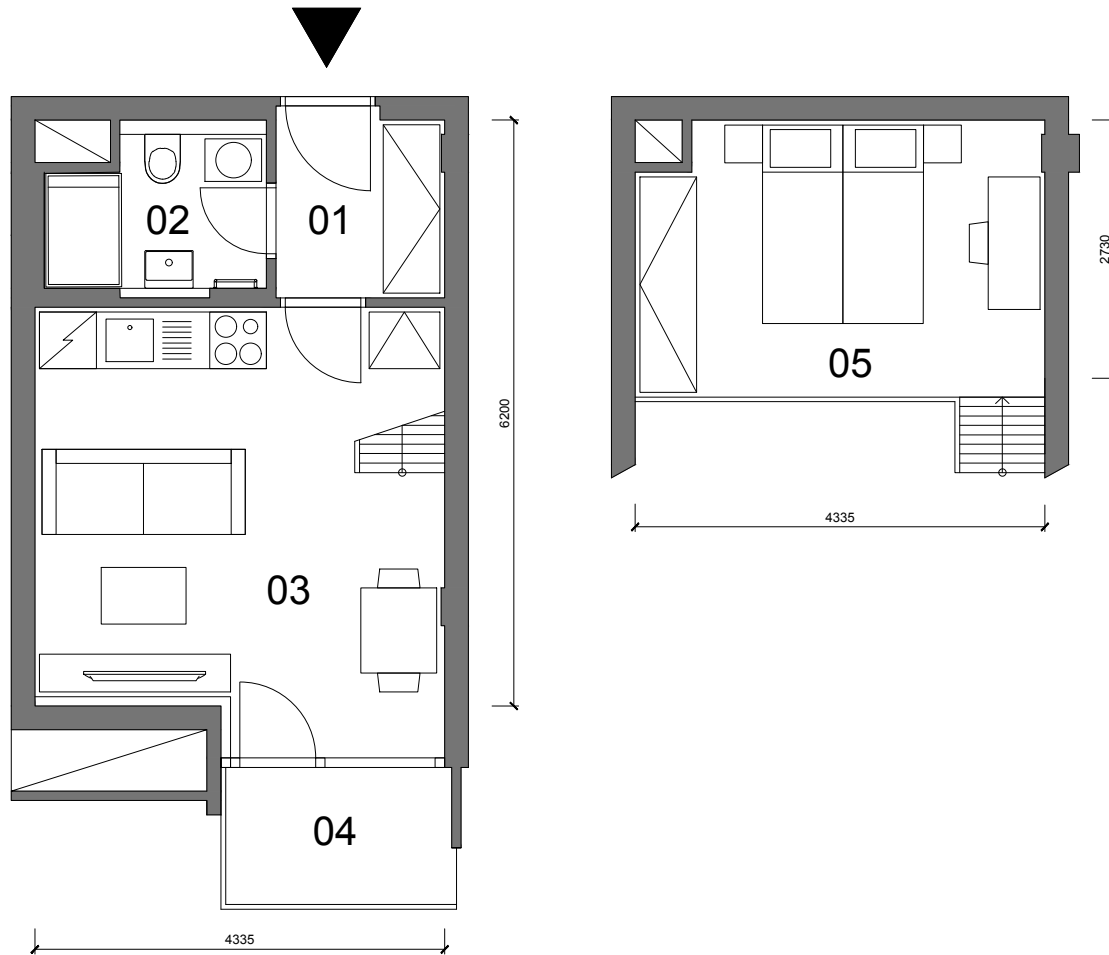


UBYTOVACÍ JEDNOTKA B.305

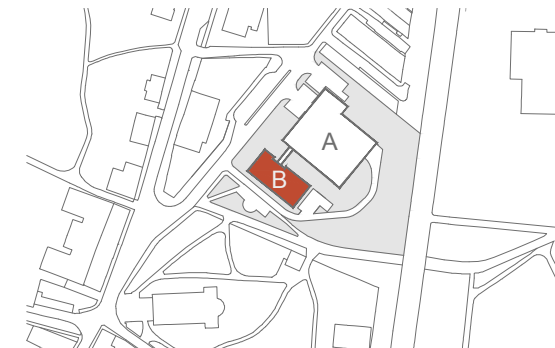
3.NP 1+KK 28,3m² (PP)

| | | |
|-------------------------|--|--------------------------|
| 01 | Chodba | 3.7m ² |
| 02 | Koupelna | 3.8m ² |
| 03 | Obývací pokoj | 19.6m ² |
| UŽITNÁ PLOCHA | | 27.1m² |
| PODLAHOVÁ PLOCHA | | 28.3m² |
| 04 | Balkon /není započteno do užité plochy/ | 3.7m ² |
| 05 | Spací patro /není započteno do užité plochy/ | 12.4m ² |

PP - Podlahová plocha



3.NP



SITUACE