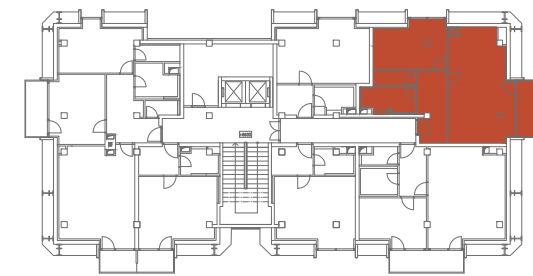
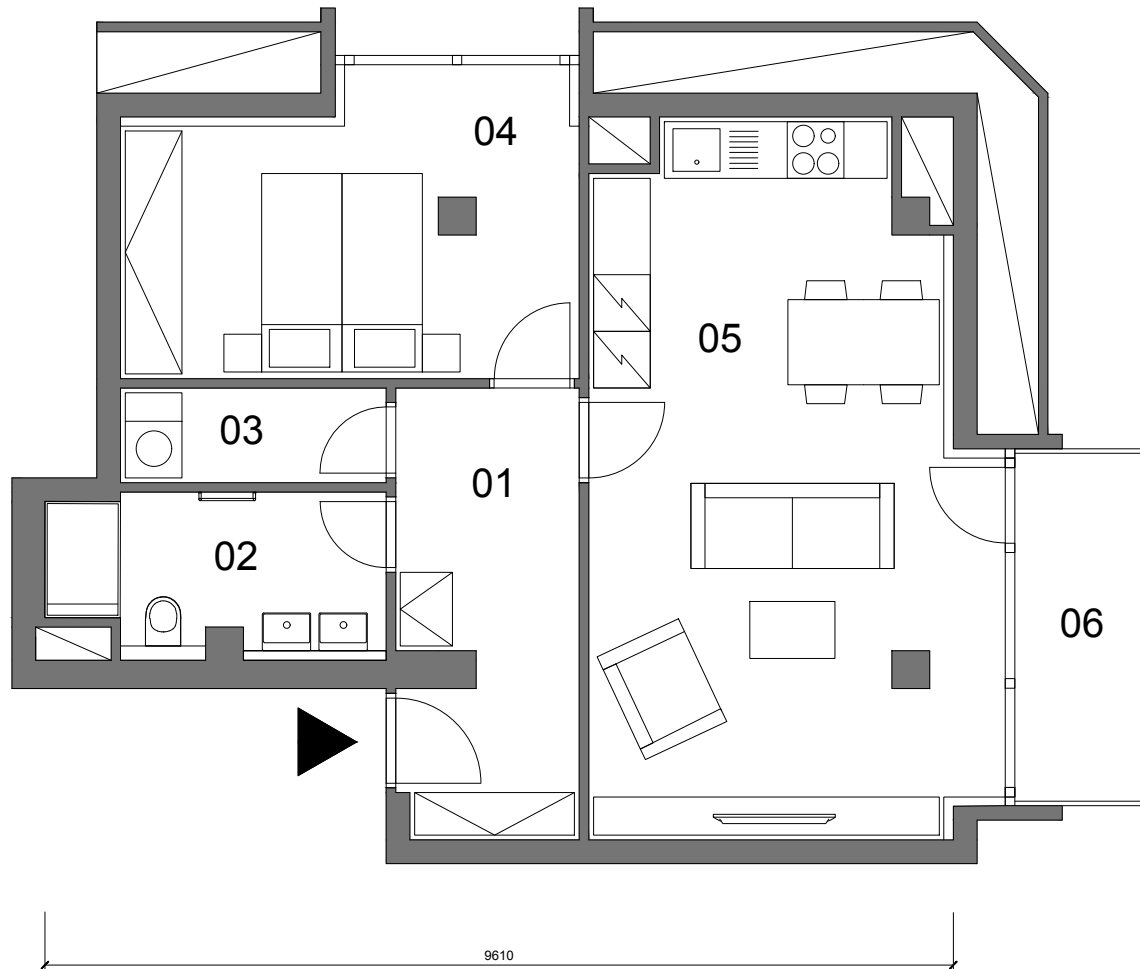


UBYTOVACÍ JEDNOTKA B.205

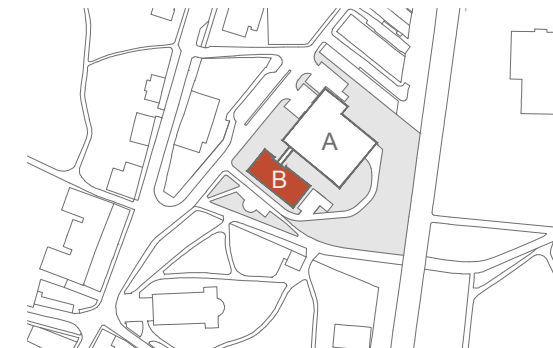
2.NP 2+KK 66,5m² (PP)

01	Chodba	9.3m ²
02	Koupelna	5.8m ²
03	Komora	2.8m ²
04	Ložnice	14.7m ²
05	Obývací pokoj	30.2m ²
UŽITNÁ PLOCHA		62.8m²
PODLAHOVÁ PLOCHA		66.5m²
06	Balkon /není započteno do užitné plochy/	5.7m ²

PP - Podlahová plocha



2.NP



SITUACE